

Sala doświadczenia świata

(snoezelen)

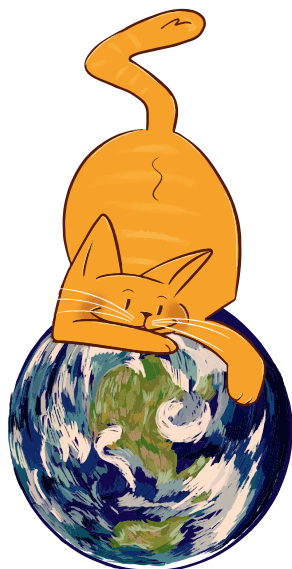


dreamlab

To miejsce, które pozwala w innowacyjny i ciekawy sposób stymulować nasze zmysły poprzez dotyk, dźwięki, muzykę, zapachy i światło. Dzięki temu uzyskujemy efekt pobudzenia lub wyciszenia w wybranych obszarach percepcji.

Efekty terapii:

Usprawnienie funkcji poznawczych (tj.: pamięci, uwagi, myślenia), daje możliwość odprężenia, stwarza poczucie bezpieczeństwa, redukuje stres oraz napięcie nerwowe. Umożliwia nawiązanie bezpośredniego kontaktu z terapeutą, poprawia samopoczucie a także spostrzeganie, rozwija zainteresowania. Snoezelen zakłada, że człowiek otwiera się i przeżywa te rodzaje postrzegania, które sam uważa za przyjemne. Angażuje ono całą osobę emocjonalnie i zmysłowo.



Terapia jest dostosowana do indywidualnych potrzeb. W takiej sali dziecko ma wolność wyborów bodźców, których w danym momencie najbardziej potrzebuje.