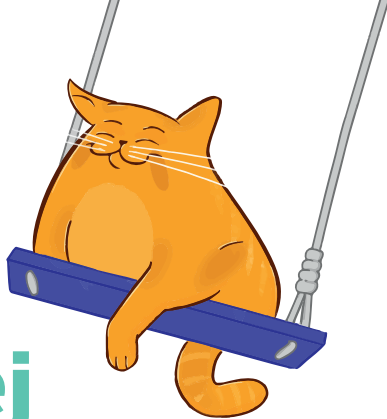


Terapia Integracji Sensorycznej



Integracja sensoryczna, czyli przetwarzanie bodźców sensorycznych to skomplikowany proces, podczas którego układ nerwowy odbiera informacje z receptorów wszystkich zmysłów (dotyk, układ przedsionkowy odbierający ruch, czucie ciała czyli propriocepcja, węch, smak, wzrok i słuch), następnie organizuje je i interpretuje tak, aby mogły być wykorzystane w celowym i efektywnym działaniu.

Terapia integracji sensorycznej określana jest mianem „naukowej zabawy”. Podczas sesji dziecko huśta się w hamaku, toczy w beczce, jeździ na deskorolce czy balansuje na kołysce. Przez zabawę przyjemną i interesującą dla dziecka dokonuje się integracja bodźców zmysłowych oraz doświadczeń płynących do ośrodkowego układu nerwowego, co pozwala na lepszą organizację działań.

Terapia SI nie jest uczeniem konkretnych umiejętności (np. jazda na rowerze, pisanie, czytanie), ale usprawnianiem pracy systemów sensorycznych i procesów układu nerwowego, które są bazą do rozwoju tych umiejętności. Stawiane zadania znajdują się w strefie najbliższego rozwoju. Oznacza to, że każde z nich stanowi swoiste wyzwanie dla dziecka i jego układu nerwowego – nie jest zbyt łatwe i nie jest zbyt trudne. Ciągłe balansowanie na granicy możliwości dziecka poprawia organizację pracy układu nerwowego, wywołuje więcej reakcji adaptacyjnych i wpływa na procesy uczenia się.

**Terapia SI -
„naukowa
zabawa”**



dreamlab