

Wczesne wspomaganie rozwoju dziecka (WWR)

Wczesne wspomaganie rozwoju dziecka (WWR)

Czas trwania (min)

Cena (zł)

Terapia:

logopedyczna, pedagogiczna, psychologiczna, SI, terapia ręki

50

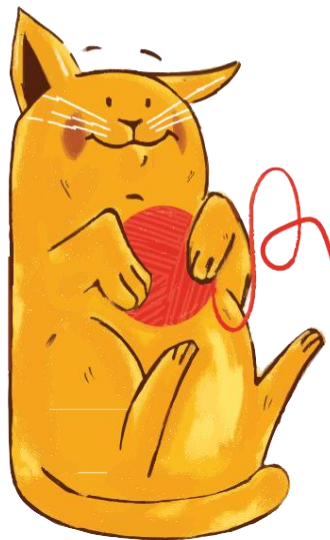
w ramach subwencji



Cennik diagnozy

Diagonza	Czas trwania (min)	Cena (zł)
Diagnoza logopedyczna dla dzieci z wydaniem opinii	60 - 120	150
Integracja sensoryczna - diagnoza z wydaniem opinii	3 spotkania (3x 60 min)	350
Diagnoza pedagogiczna, psychologiczna z wydaniem opinii	60-120	150

Diagnoza kończy się wydaniem opinii o funkcjonowaniu dziecka w danej sferze (nie jest to opinia o potrzebie wczesnego wspomagania rozwoju).



Cennik konsultacji

Rodzaj konsultacji	Czas trwania (min)	Cena (zł)
logopedyczna	60	100
psychologiczna	60	100
z fizjoterapeutą	60	100
z psychodietetykiem	60	100
Metoda Tomatisa	90	150

Konsultacja ze specjalistą służy wstępnej analizie problemu, z którym zgłasza się rodzic/opiekun. Spotkanie ze specjalistą składać będzie się z 3 części:

Rodzic/opiekun przedstawia i opowiada o swoim problemie związanym z zachowaniem dziecka, co go niepokoi, jakie zachowania rodzic obserwuje u dziecka, jakie są jego oczekiwania, itp. (dziecko w tym czasie ma zapewnioną opiekę w poczekalni);

- 1) Następnie specjalista zaprosi dziecko i w obecności rodzica/opiekuna dokona wstępnej obserwacji i diagnozy.
- 2) Spotkanie z rodzicem/opiekunem (bez dziecka) w celu omówienia spostrzeżeń i ustalenia strategii dalszego postępowania i najodpowiedniejszych form wsparcia.



Cennik terapii

Rodzaj terapii	Czas trwania (min)	Cena (zł)
logopedyczna	50	80
psychologiczna	50	80
terapia ręki	50	80
integracji sensorycznej	50	
fizjoterapia	50	80
trening uwagi słuchowej		
metodą prof. A. Tomatisa	60	60

